

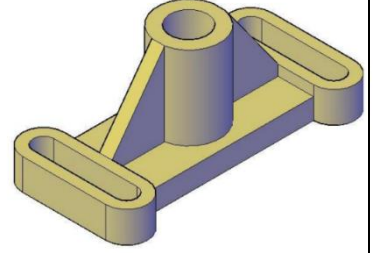
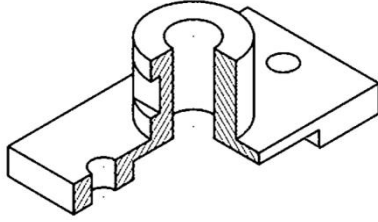


AD SOYAD: NO: PUAN:

KARABÜK ÜNİVERSİTESİ, MÜHENDİSLİK FAKÜLTESİ, MEKATRONİK MÜHENDİSLİĞİ TEKNİK RESİM, FİNAL SINAVI, 04.01.2017

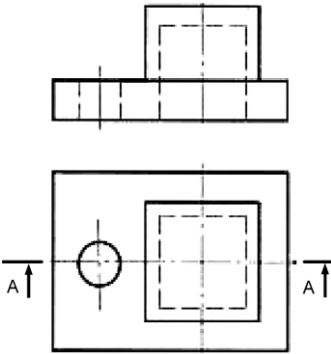
Çizimlerde çizgilerin hiza ve mesafelerini koruyunuz. Elle, cetvelle, kimlik kenarı vb ile çizebilirsiniz. Süre net **60 dakikadır**. Çizimleri süresi içinde tamamlamak puanlamaya dahildir. Sınavda soru sormayınız. Birbirinizden malzeme alışverişinde bulunmayınız. Kağıtlarda sıra numarası vardır. Size ait bir hata yakınınızdaki kağıtlarda çıkarsa ikisi de kopya işlemi görecektir. Kağıtlarınızı saklayın, Başarılar... İ.Çayroğlu

1. Aşağıdaki şekillerin 3 görünüşlerini verilen boşluklara ızgarayı kullanarak çiziniz. Görünüşlerden birini **Tam Kesit** olarak çizin. Ölçülendirme yapmayınız. Çizgileriniz düzgün ve net olsun. Çizgi kalınlıklarına ve hizalara dikkat ediniz (40p).

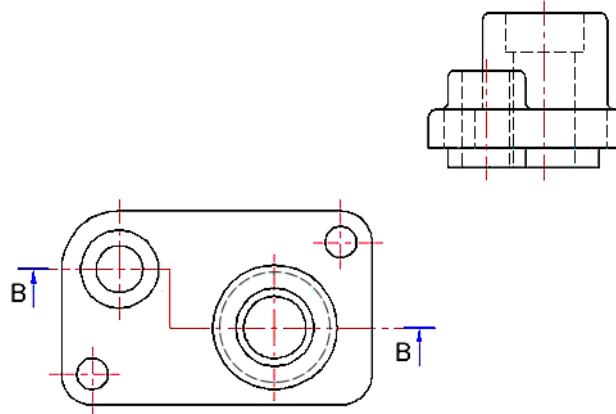


2. Aşağıdaki parçalarda eksik çizgi yada eksik görünüşleri tamamlayınız. Ölçülendirme yapmayınız. (50 p)

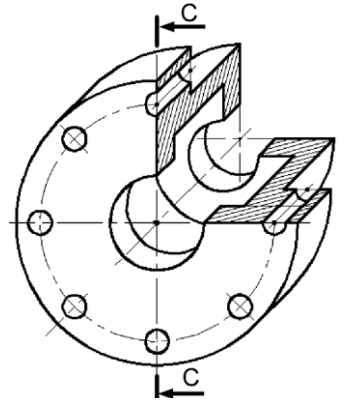
a) Üstteki boşluğa **A-A tam kesitini** çiziniz (10p)



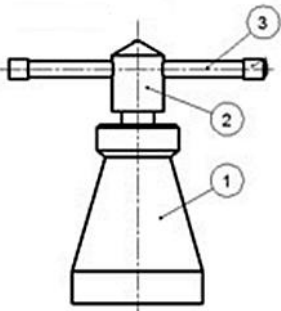
b) Üstteki boşluğa **B-B kademeli kesitini** çiziniz (10p)



c) Parçanın **C-C Yarım Kesitini** üstteki boşluğa çiziniz (10).

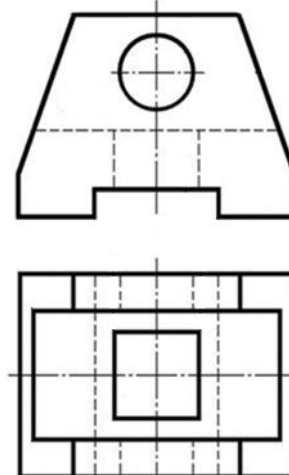


3) Aşağıdaki resmi verilen Vidalı Krikonun montaj resmini kesit olarak yan tarafa çizin. Burada 3 numaralı tutma kolu 2 numaralı Vidalı milin başı içerinden geçmektedir. 2 numaralı Vidalı mil ise 1 numaralı gövdenin içerisinde döndükçe hareket etmektedir. 1 numaralı gövdenin üst kısmı somundur. Sistemin nasıl çalıştığını da düşünerek montaj kesitini yandaki boşluğa çiziniz. Vidalarda dış üstü ve dış dibi çizgilerinin kalınlıklarına dikkat ediniz (10p).



Sınavta giren herkese kalan +10 puan eklenecektir.

b) Parçanın Sol yan görünüşünü Ortadan **Tam kesit** alınmış olarak çizin (10p)



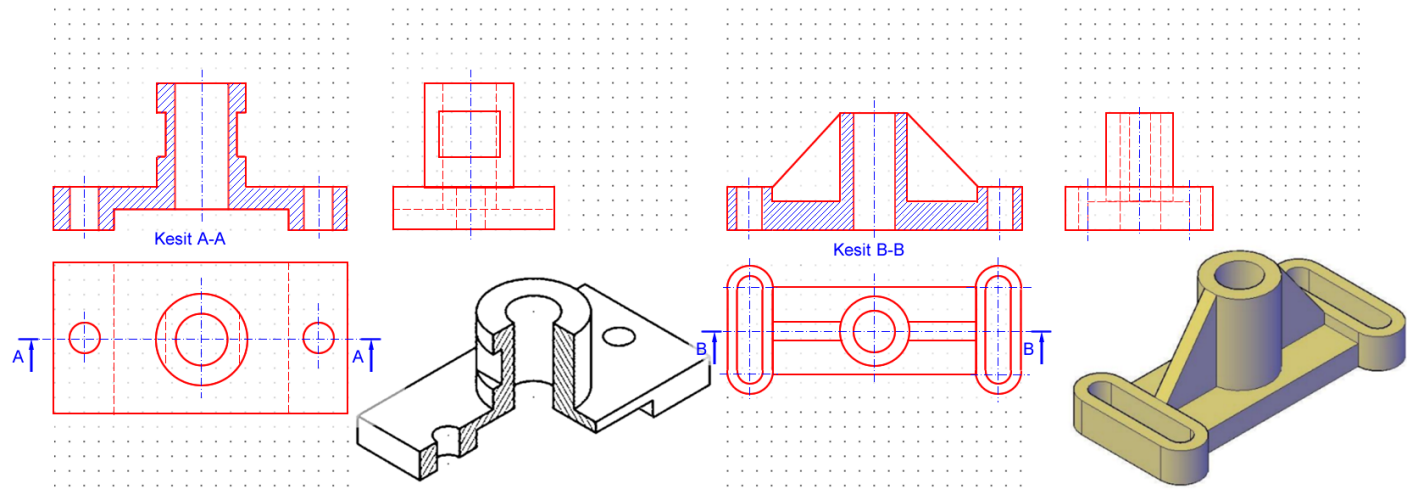


AD SOYAD: NO: PUAN:

KARABÜK ÜNİVERSİTESİ, MÜHENDİSLİK FAKÜLTESİ, MEKATRONİK MÜHENDİSLİĞİ TEKNİK RESİM, FİNAL SINAVI, 04.01.2017

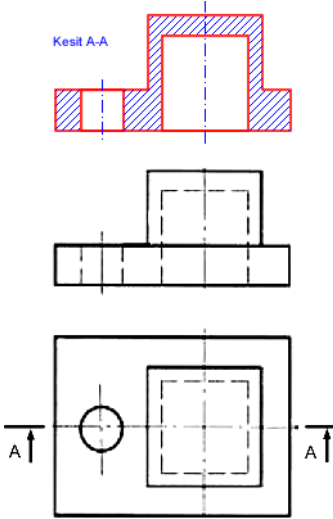
Çizimlerde çizgilerin hiza ve mesafelerini koruyunuz. Elle, cetvelle, kimlik kenarı vb ile çizebilirsiniz. Süre net **60 dakikadır**. Çizimleri süresi içinde tamamlamak puanlamaya dahildir. Sınavda soru sormayınız. Birbirinizden malzeme alışverişinde bulunmayınız. Kağıtlarda sıra numarası vardır. Size ait bir hata yakınınızdaki kağıtlarda çıkarsa ikisi de kopya işlemi görecektir. Kağıtlarınızı saklayın, Başarılar... İ.Çayiroğlu

1. Aşağıdaki şekillerin 3 görünüşlerini verilen boşluklara ızgarayı kullanarak çiziniz. Görünüşlerden birini **Tam Kesit** olarak çizin. Ölçülendirme yapmayınız. Çizgileriniz düzgün ve net olsun. Çizgi kalınlıklarına ve hizalara dikkat ediniz (40p).

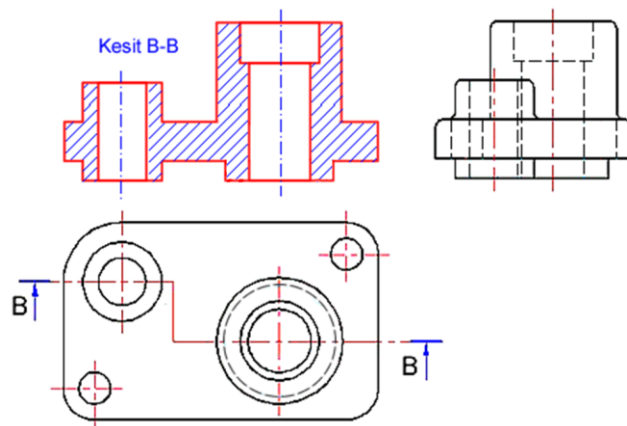


2. Aşağıdaki parçalarda eksik çizgi yada eksik görünüşleri tamamlayınız. Ölçülendirme yapmayınız. (50 p)

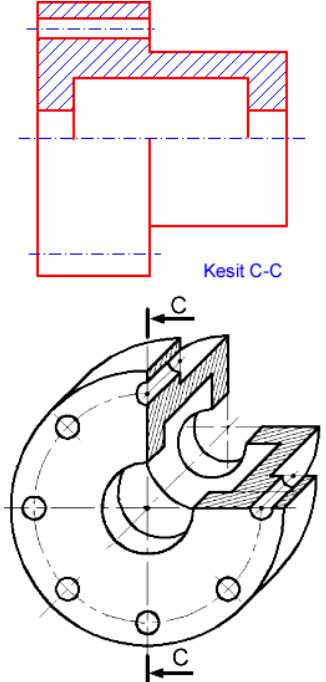
a) Üstteki boşluğa **A-A tam kesitini** çiziniz (10p)



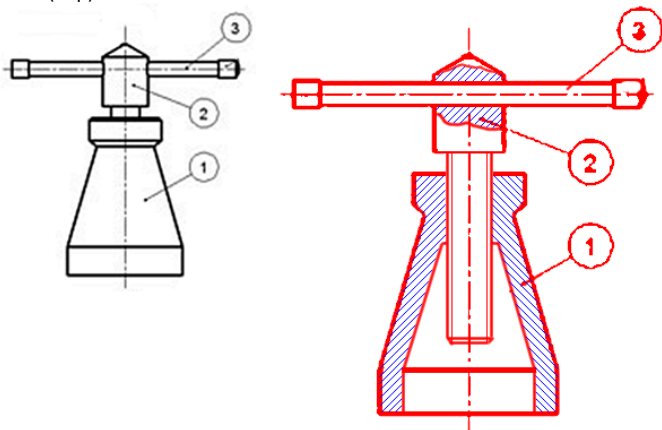
b) Üstteki boşluğa **B-B kademeli kesitini** çiziniz (10p)



c) Parçanın **C-C Yarım Kesitini** üstteki boşluğa çiziniz (10).



3) Aşağıdaki resmi verilen Vidalı Krikonun montaj resmini kesit olarak yan tarafa çizin. Burada 3 numaralı tutma kolu 2 numaralı Vidalı milin başı içerinden geçmektedir. 2 numaralı Vidalı mil ise 1 numaralı gövdenin içerisinde döndükçe hareket etmektedir. 1 numaralı gövdenin üst kısmı somundur. Sistemin nasıl çalıştığını da düşünerek montaj kesitini yandaki boşluğa çiziniz. Vidalarda dış üstü ve dış dibi çizgilerinin kalınlıklarına dikkat ediniz (10p).



Sınava giren herkese kalan +10 puan eklenecektir.

b) Parçanın Sol yan görünüşünü Ortadan **Tam kesit** alınmış olarak çizin (10p)

