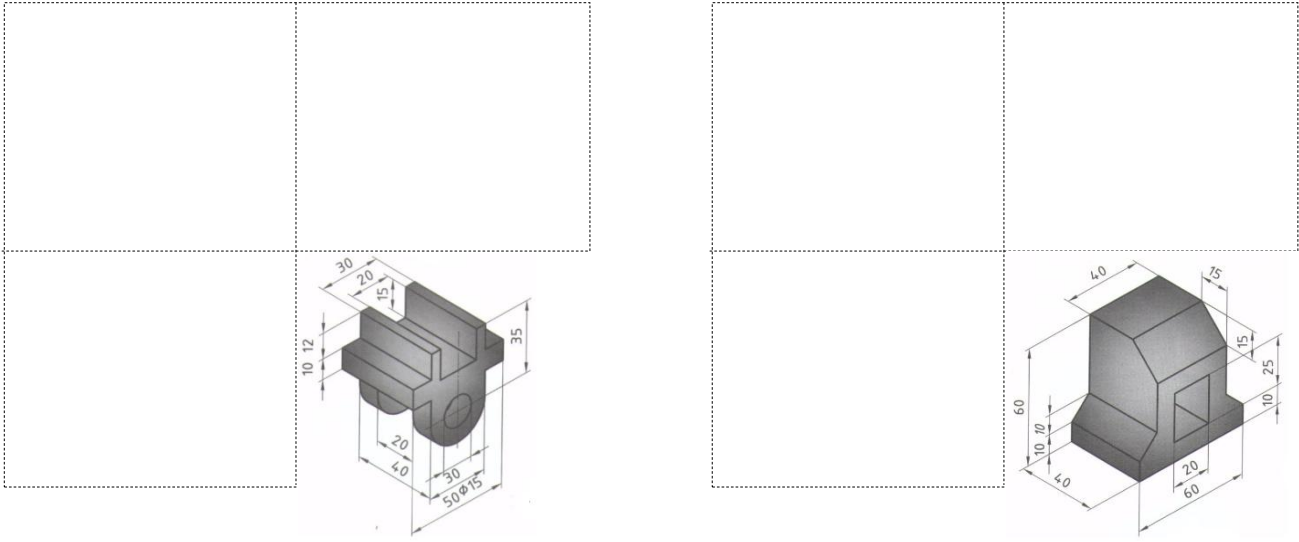
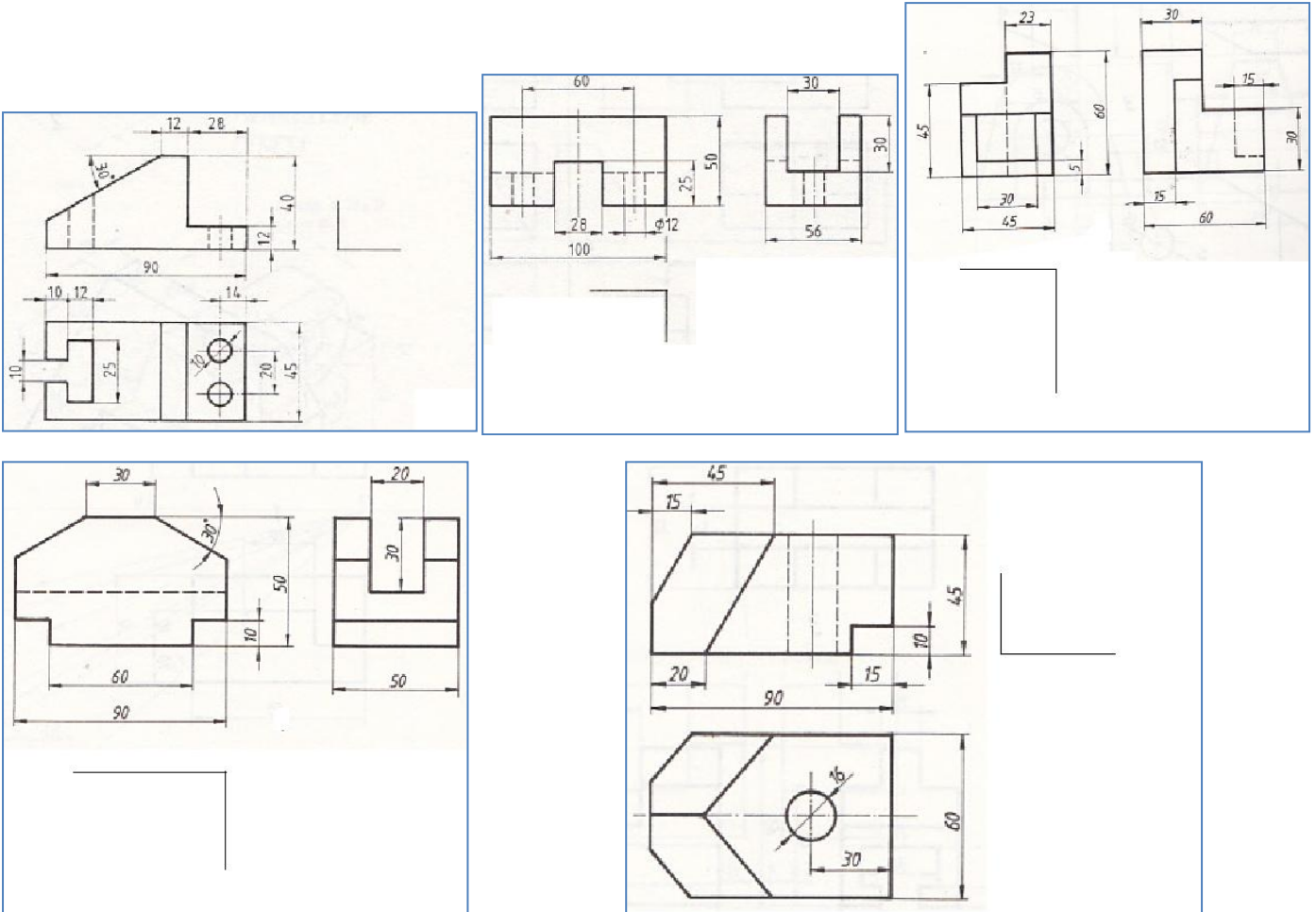




1. Aşağıdaki şekillerin 3 görünüşlerini yandaki verilen boşlukları dış sınırlarını koruyarak çiziniz. Ölçülendirme yapmayınız.



2. Parçaların 3. Görünüşlerini çiziniz. Ölçülendirmeyiniz.



3. @Verilen soruları cevaplandırınız. Verilen şıkkin içerisinde dikkatli ve küçük bir şekilde karalayınız. @ AutoCad' de düz çizgi çizmemizi sağlayan komut F9 ile çalışır. @Doğru. ©Yanlış. ©Bilmiyorum @AutoCad'de Array komutu Kullanılırken "row number" satır sayısını gösterir @Doğru ©Yanlış©Bilmiyorum @Aşağıdakilerden hangisi çizgileri uzatmak için kullanılır. ©Extrude©Array©Extension©Explode @hiçbiri© Spline yay çizmemizi sağlayan komuttur ©D ©Y ©Bilmiyorum. @Ölçülendirme yaparken ölçü okları her zaman 1x5mm boyundadır. © doğru ©yanlış. @Ölçülendirmede taşıma çizgileri ölçü çizgilerini kesebilir©Doğru©yanlış©Bilmiyorum ©Silindir yandan ölçülendirilirken çap sembolü kullanılmalıdır© doğru ©yanlış ©bilmiyorum @Görünmez kenarlar kesikli çizgi ve noktali çizilmeli © doğru ©yanlış. @ 'Base point' ifadesi rotate komutunda tutma noktası anlamında kullanılır © doğru © yanlış ©bilmiyorum @Autocad geçen 'Polar' kelimesi hangi komutun içinde kullanılmaktadır. ©Poligon©Array ©Arc ©Rotate@A4 kagidının boyutu 220x295 dir. © doğru ©yanlış © bilmiyorum @Eksen çizgileri ana çizgilerinin yaklaşık yarı kalınlığında çizilir. ©doğru©yanlış. ©Bilmiyorum @ Autocad'de bir doğrunun boyunu ve açısını biliyorsak, koordinatları "@L,θ" şeklinde girebiliriz. ©Doğru ©Yanlış. @AutoCad çizim programında F7 tuşuna karşılık gelen komut Grid komutudur. ©Doğru ©Yanlış. ©bilmiyorum @ AutoCad' de düz çizgi çizmemizi sağlayan komut Otrack komutudur. ©Doğru. ©Yanlış. © bilmiyorum @AutoCad'de poligon komutu ile çizim yaparken karşımıza çıkan l ve C seçenekleri Kenar sayısı ve merkez noktasını girmek için kullanılır. ©Doğru ©Yanlış. @Aşağıdakilerden hangisi Katıları birleştirmek için kullanılır. © Subtract ©Union ©Intersect ©Hatch @Ölçülendirmede daireler yarım çap işareti gösterilerek ölçülendirilir © doğru ©yanlış © bilmiyorum @Silindir tepeden ölçülendirirken daire ölçüsüne çap sembolü kullanılmaz. © doğru ©yanlış. @Autocad geçen 'Number of Sides' hangi komutun için kullanılmaktadır. ©array © region ©copy © arc ©prism © diğer @AutoCad çizim programında F7 tuşuna karşılık gelen komut Snap komutudur. ©Doğru ©Yanlış©Bilmiyorum. @Autocad'de hangisi draw komutlarından değildir? ©polygon©arc©hatch©bpoly ©spline @Autocad'de hangisi Modify komutlarından değildir? ©Copy ©Regen ©Array ©scale ©move ©break ©Fillet